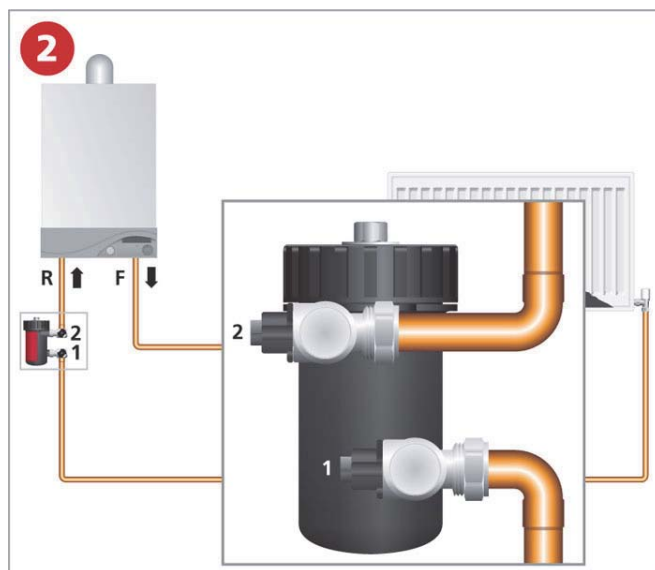
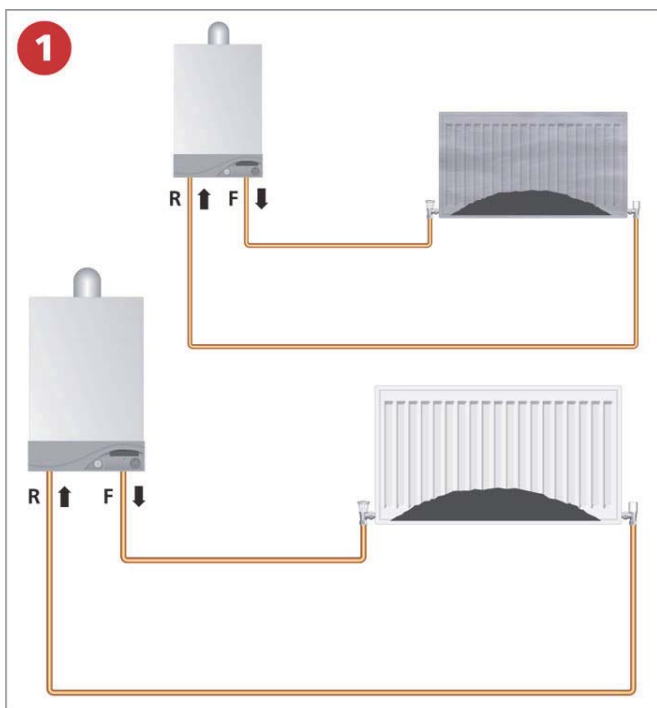


Návod na použití

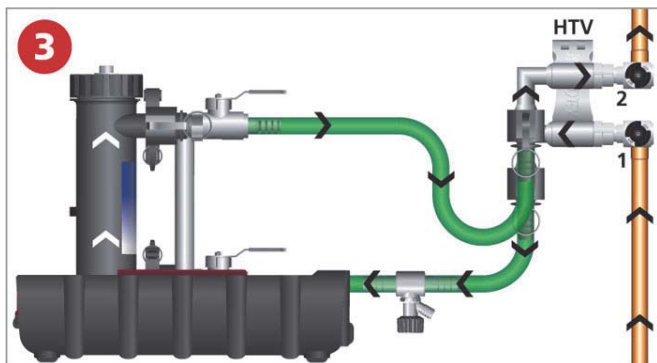
Čistící souprava systému MagnaCleanse

strana 1



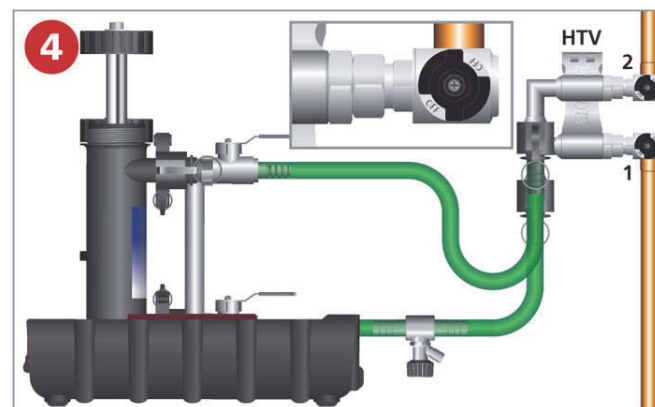
Nainstalujte filtr MagnaClean dle jeho návodu k montáži.

Stávající topný systém.



Po instalaci filtru MagnaClean odpojte jeho tělo a místo něj pomocí hadic a HTV konektoru připojte soupravu MagnaCleanse.

Soupravu MagnaCleanse zapojte tak, aby byl vstup vpravo dole a výstup vlevo nahoře.



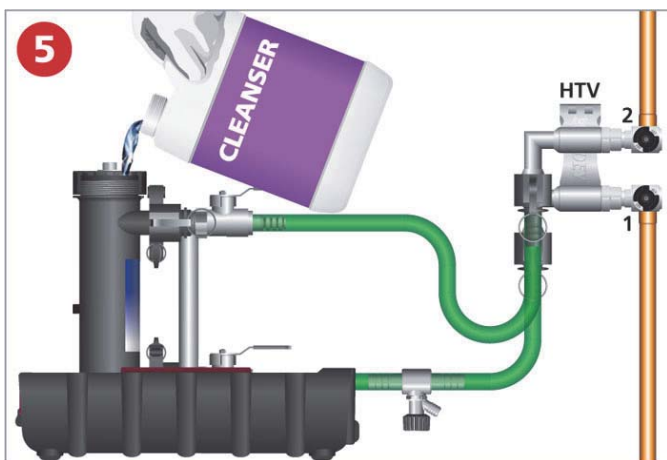
Uzavřete ventily 1 a 2. Odmontujte víko s magnetem z jedné z komor soupravy MagnaCleanse.

ADEY
PROFESSIONAL HEATING SOLUTIONS

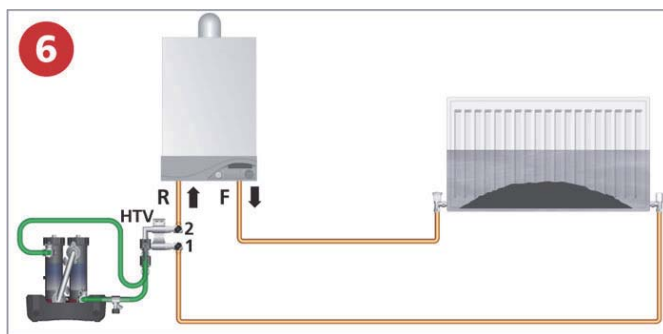
Návod na použití

Čistící souprava systému MagnaCleanse

strana 2

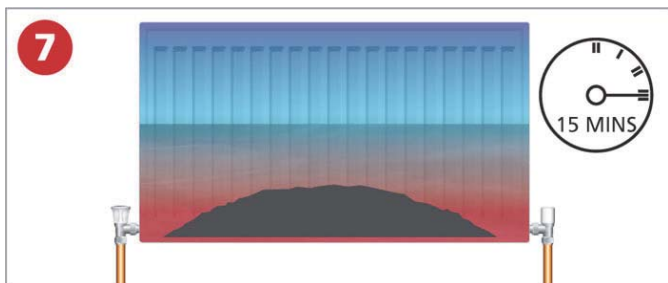


Nalijte vhodný prostředek pro čištění topného systému a uzavřete víko s magnetem.



Otevřete ventily 1 a 2. Natlakujte topný systém, tak aby byly radiátory naplněné pouze z jedné poloviny (radiátory neodvzdušňujte).

Zkontrolujte těsnost topného systému.



Zapněte kotel se všemi radiátory otevřenými na 15 minut. Radiátory by měly být dole teplé a nahoře studené.



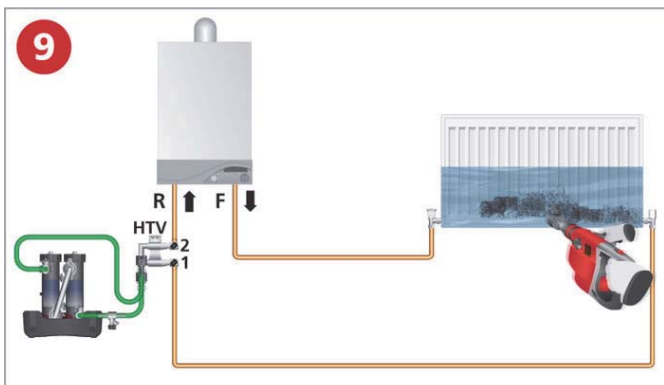
Ponechte otevřený pouze radiátor který budete čistit, ostatní uzavřete. Při zapnutém kotli použijte nástroj VibraClean upnutý do SDS vrtačky nastavené pouze na příklep bez otáčení a na radiátor tímto nástrojem působte 15 až 20 sekund.

ADEY
PROFESSIONAL HEATING SOLUTIONS

Návod na použití

Čistící souprava systému MagnaCleanse

strana 3

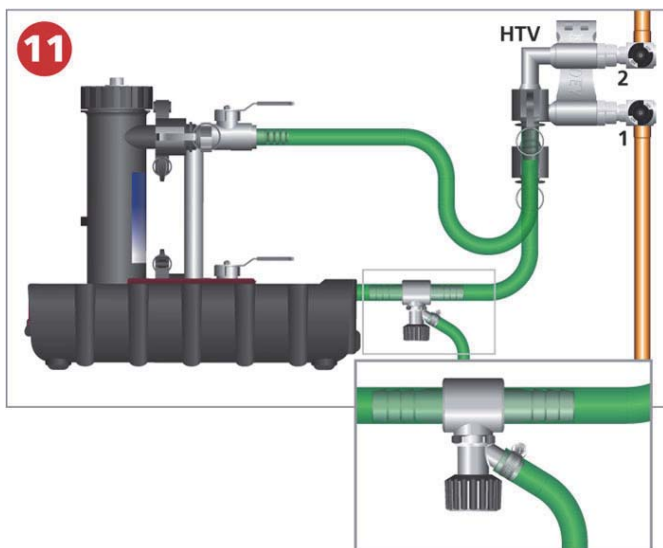


Pokračujte v působení nástrojem VibraClean, aby se uvolnily všechny nečistoty a usazeniny, dokud kapalina v hadici na vstupu do MagnaCleanse nebude čirá.

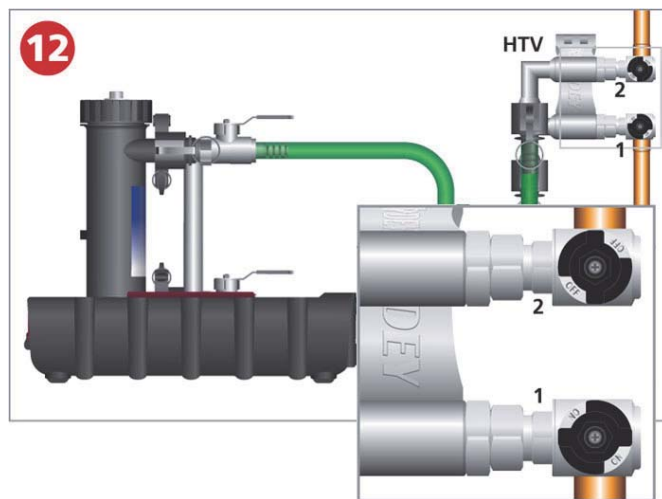


Vypněte kotel, uzavřete uzávěry 1 a 2 a vyčistěte obě komory soupravy MagnaCleanse. Použijte vhodné prostředky osobní ochrany (rukavice). Usazeninu z magnetu setřete papírovou utěrkou.

Po dokončení proveďte kroky 8 až 10 na dalších radiátorech dokud nebudou všechny vyčištěné.



Připojte hadici na odkalovací kohout a zajistěte ji.



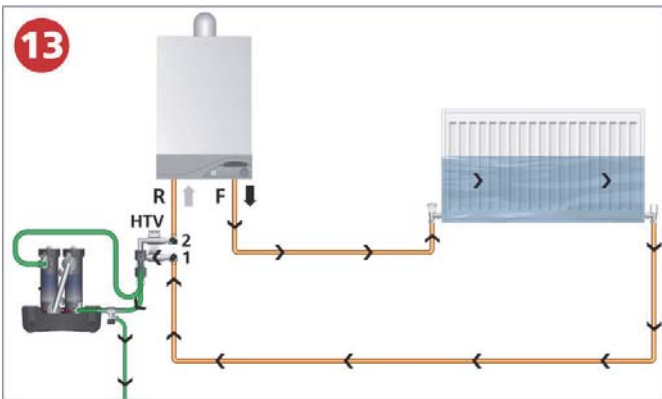
Uzavřete uzávěr 2 na zpátečce do kotle, uzávěr 1 ponechte otevřený.

ADEY
PROFESSIONAL HEATING SOLUTIONS

Návod na použití

Čistící souprava systému MagnaCleanse

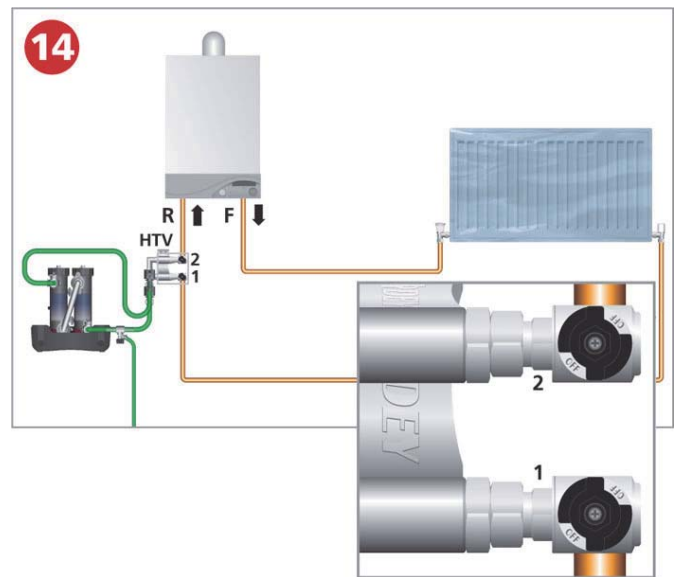
strana 4



Ponechte otevřený pouze nejvzdálenější radiátor. Otevřete dopouštěcí ventil na kotli a zároveň otevřete odkalovací kohout na vratné hadici do MagnaCleanse, kterým nechte vodu vytékat dokud nebude čirá. Poté radiátor napusťte, odvzdušněte a nechte přes něj 30 sekund protékat vodu.

Dále nejprve otevřete následující radiátor a teprve poté uzavřete již vyčištěný radiátor.

Tento postup opakujte u všech radiátorů, dokud nebude hotový výplach celého topného systému.

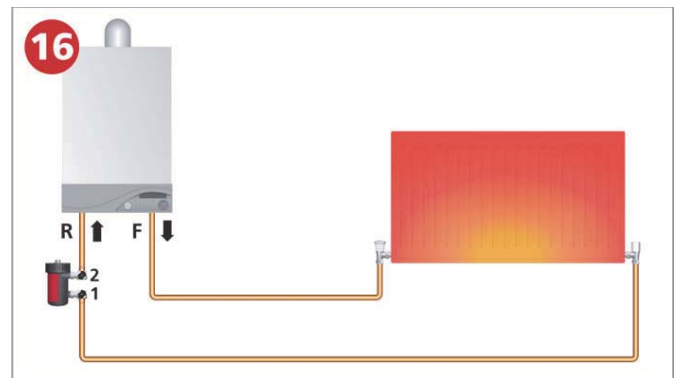


Uzavřete dopouštěcí ventil na kotli i uzávěr 1 a nechte vytéct kapalinu ze soupravy MagnaCleanse přes odkalovací ventil. Všechny radiátory by nyní měly být napuštěné.

Odpojte soupravu MagnaCleanse a připojte zpět filtr MagnaClean (dle jeho návodu).



Prostřednictvím filtru MagnaClean aplikujte vhodný inhibitor pro topný systém. Poté uzavřete víko s magnetem, otevřete ventily a odvzdušněte filtr.



Obnovte provozní tlak, zapněte kotel a topný systém uveďte do standardního provozu.

Zkontrolujte, že jsou všechny ventily, které jste uzavírali otevřené.

ADEY
PROFESSIONAL HEATING SOLUTIONS